

HILARY LLOYD

Robot

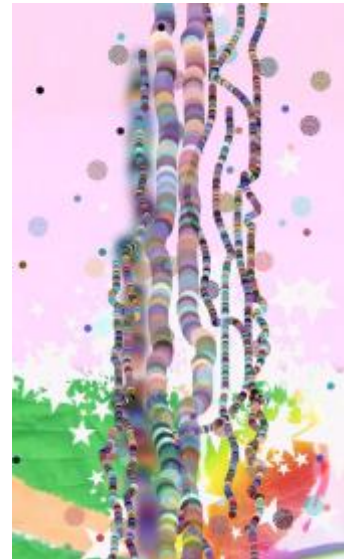
2015年10月9日至11月7日

The Shop, 62 Kingly St, London W1

周二 - 周六11 - 18:00

Sadie Coles HQ很高兴Frieze艺博会期间在国王街62号的画廊项目空间“商店”（The Shop），展示希拉里·劳埃德（Hilary Lloyd）的新装置作品。这是第一次在邻近主画廊的小型空间里举办的展览，希拉里·劳埃德正是利用了这样私密、小型的规模而打造出多个部分构成的装置作品。一边是扎染的大幅窗帘，上面斑斑驳驳的颜色是对最近月食现象的模仿。在窗帘表面花纹与摄影图片组合里找得到与监控器、投影仪中放映的系列电影相类似的内容。在这些作品中，希拉里·劳埃德在物质世界与感官抽象间随意转换（也有两者之间相互重叠的情况）。

电影机器人由四部分拼贴画组成，Lloyd除了使用不同的原始胶片和旧胶片镜头，还越来越多地运用到了数码编辑技巧。她返回到了电脑上自动生成的涂鸦图像——星团、蜿蜒的线条，或是拖进曲折的菊花链环或晃动网格的彩色圆圈，背景是淡紫色和绿色的。这些错乱复杂，



有时是过分装饰的符号和涂鸦在相关的图像序列中变为了奇怪而迷人的标点符号，显示出有着清晰数字化曲面的机器线路连接或是加密序列。它们同时透露出蹩脚的手工质感和随意感（用电脑控制的色彩镜像渐变，比如，扎染布料的效果）。Lloyd常常在类似的图像间快速地变换位置，它们一个接一个地在电脑屏幕上变化着；而在其他方面，她的照相机观察到了慢慢缩放“目光”下不规则的标志，那通常是她的电影作品特征。自然形成的标志和零散的字形（快速创作和快速抹去的）处于一种令人不安的长期接受审查的氛围之中，在此过程之中获得了难以置信的美感与形式主义逻辑。

在这些数字化混合物中，空间是不确定的——图案占据着单一的一个平面，而不规则的色域或是模糊的形状表示出空间的深度。表面与深度的相互作用，以及对偶发或瞬时景象的细致关注，延伸到《机器人》的所有胶片上。在双联画风格投影视频，还有类似剪纸图案或是数字叠加效果的色彩鲜亮的花朵画面中，可看到模糊的大地，旁边是动物折纸特写镜头。Lloyd将焦距和取景细微地移动着，接触到物体上，产生了一种陌生疏离或是奇异的感觉。分离的监控器上，日常场面——一只猫、两项毡帽——突然产生了变幻无常的效果，有着浓烈的色彩，或是点缀着由相同数字椭圆链制成的金字塔图案。监测器和周围墙壁的大型投影上，颗粒状画面里一只嚼着玩具的狗在淡紫色、黄色的药水里沐浴着，角度有所旋转和裁剪，这样一来，动物行动和黑白皮毛的标志呈现出一种近乎抽象的维度。发条玩具机器人显示出装置作品发出的呼呼机械声音来源。压抑的、循环往复而杂乱无章的日常现实碎片散发出呆板机械的气息。

希拉里·劳埃德（生于1964年）现生活工作在伦敦。她所参与的国际性展览中，主要展览包括巴塞尔当代艺术馆（2012，附带内容全面的目录）；纽约艺术家空间（2011）；伦敦雷文洛艺廊（2010）；英国格拉斯哥有轨电车艺术中心（2009）；法国第戎当代艺术中心（2009）；德国慕尼黑艺术协会（2006）；意大利威尼斯，威尼斯双年展，亨利·摩尔基金会当代项目，《招待》（Walters）（2003）；德国法兰克福艺术协会，《奇诺的解构》（Kino der Dekonstruktion）（2000）；伦敦奇森黑尔画廊（1999）。她在2010年伦敦雷文洛艺廊展出的作品获得了2011年透纳奖提名。目前展出及近期群展有巴塞尔当代艺术馆，《Von Bildern》；金斯顿大学Stanley Picker画廊，《Dora》（2015年她被委任为首位Dorich House院士）；第31届卢布尔雅那版画双年展，《Over you / you》（2015）；维也纳分离派画廊，《奇异的形式、分裂》（A Singular Form, Secession）（2014）；《远程控制》（Remote Control），伦敦当代艺术中心（2012）。2016年希拉里·劳埃德将在休斯顿Blaffer艺术博物馆和滨海绍森德Focal Point画廊举行个展。